

RESUMEN MENSUAL DE MERCADOS

Resumen de Junio

Mercados y Economía

Cada mes, el equipo de Ahorro + Inversión arma un resumen de lo que pasó en los mercados. En EMA lo tomamos y te lo acercamos así, ordenado, sin vueltas, pensado para que te sirva a la hora de decidir. Este es el resumen de junio: tipo de cambio, riesgo país, inflación, mercado local y global, emergentes, materias primas y el humor del mercado medido en el índice de miedo y codicia.

ELABORADO EN COLABORACIÓN

ema

AHORRO+
INVERSIÓN

ASESORÍA FINANCIERA

CONTENIDO

En este resumen

Seis secciones, en el mismo orden en que se movió el mercado durante el mes.

01

Principales variables locales

Tipo de cambio · reservas · riesgo país · inflación

02

Mercado local

Bonos soberanos · Merval · acciones

03

Mercado global

Índices y sectores de Estados Unidos

04

Mercados emergentes y desarrollados

Índices globales del mes y del año

05

Metales y materias primas

Oro, plata, petróleo y cripto

06

Índice de miedo y codicia

El humor del mercado

PERÍODO ANALIZADO

Junio 2026 · publicado 2 de julio de 2026

FUENTES DE LOS GRÁFICOS

doctacapital · bondterminal · koyfin · TradingView · INDEC · BCRA · S&P · MSCI · REM

AUTORÍA Y COLABORACIÓN

Un trabajo en conjunto



El informe es elaborado por el equipo de Ahorro + Inversión y rediseñado por EMA Group.

FIRMA

Fabián Canoni

Socio

EMA Group Consultores

FIRMA

Emilio Mata

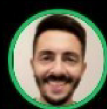
Lic. en Economía · AP CNV #1490

Ahorro + Inversión

«Te ayudo a mejorar la gestión de tus ahorros, potenciándolos con inversión.»



ANÁLISIS MENSUAL JUNIO 2026



Emilio Mata – Lic. En Economía – AP CNV #1490

¡Recordá seguirme en redes para enterarte de todo!



@ahorromasinversion

Acá te dejo un resumen de 2 minutos en YouTube. Si te gustó, te invito a seguirme y dejarme un like.

▶ @ahorromasinversion

01 SECCIÓN 01 DE 06 Principales variables locales

TIPO DE CAMBIO

El dólar mostró subas generalizadas en junio en todas sus versiones.

MEP

+5,73%

CCL

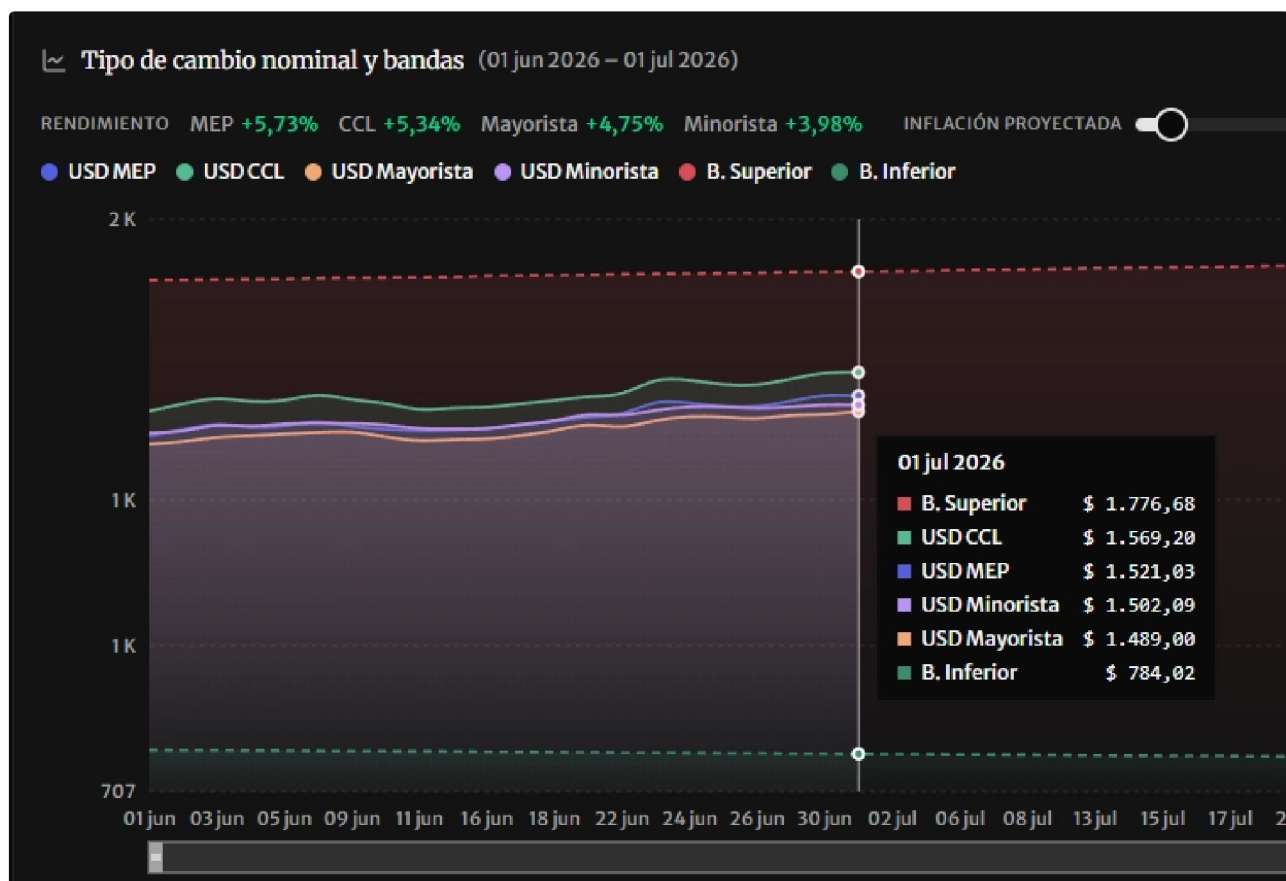
+5,34%

MAYORISTA

+4,75%

MINORISTA

+3,98%



Fuente: doctacapital

PROYECCIÓN REM

Según el REM, se proyecta un dólar en \$1.658 y una inflación acumulada de 30,4% para todo 2026.

01 PRINCIPALES VARIABLES LOCALES

CONT.

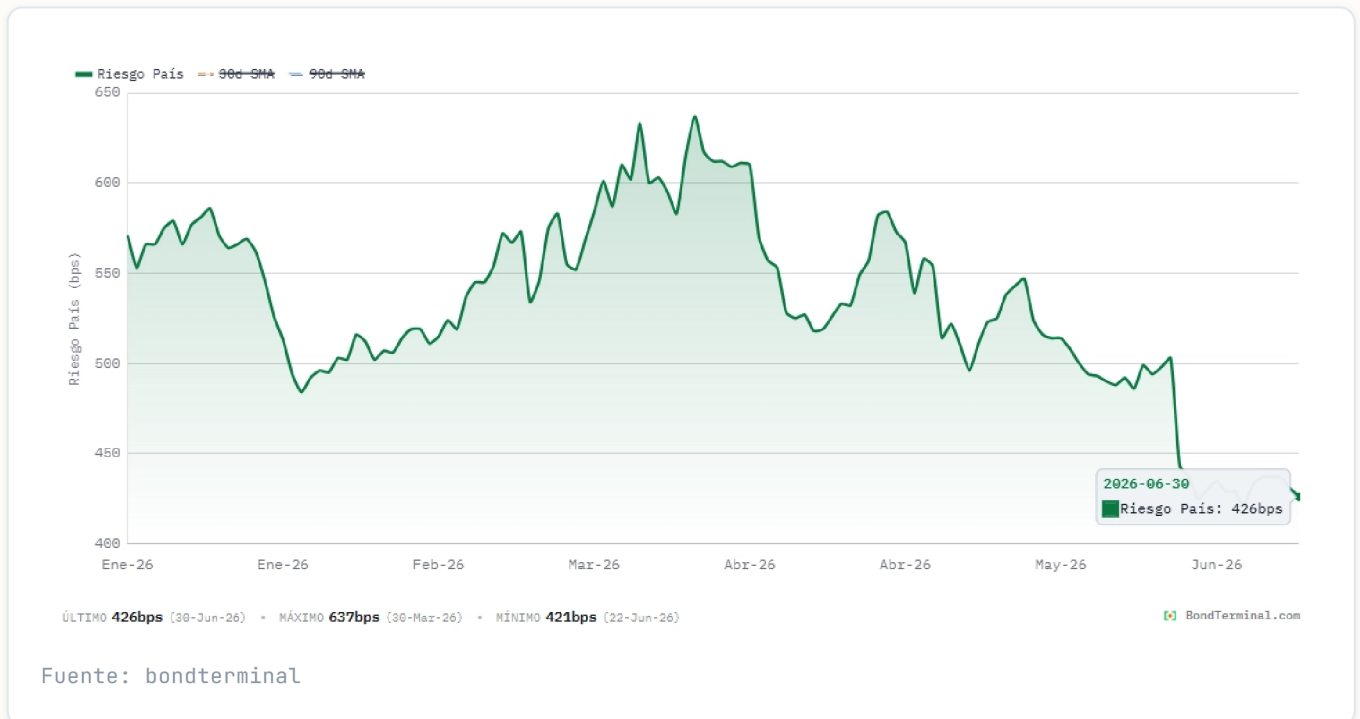
RESERVAS

El BCRA acumuló casi USD 1.400 millones en el mes, llevando el total del año a más de USD 11.100 millones. Viene superando holgadamente la meta anual de USD 10.000 millones en solo la mitad del tiempo, aunque comenzamos un trimestre bien desafiante.

RIESGO PAÍS



El riesgo país cerró junio en 426 bps, cerca del mínimo del año (421 bps, marcado el 22 de junio) y lejos del máximo de 637 bps de marzo. La mejora en la calificación soberana de S&P (de CCC+ a B-) lo llevó a mínimos de la era Milei.



01 PRINCIPALES VARIABLES LOCALES

CONT.

— INFLACIÓN

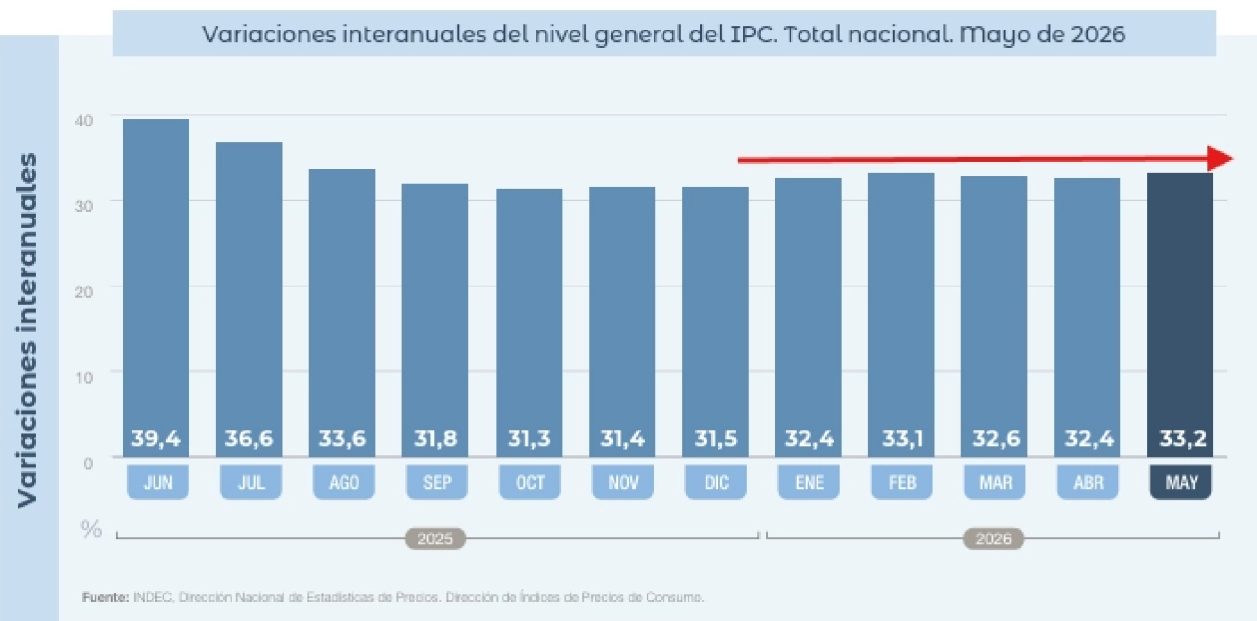
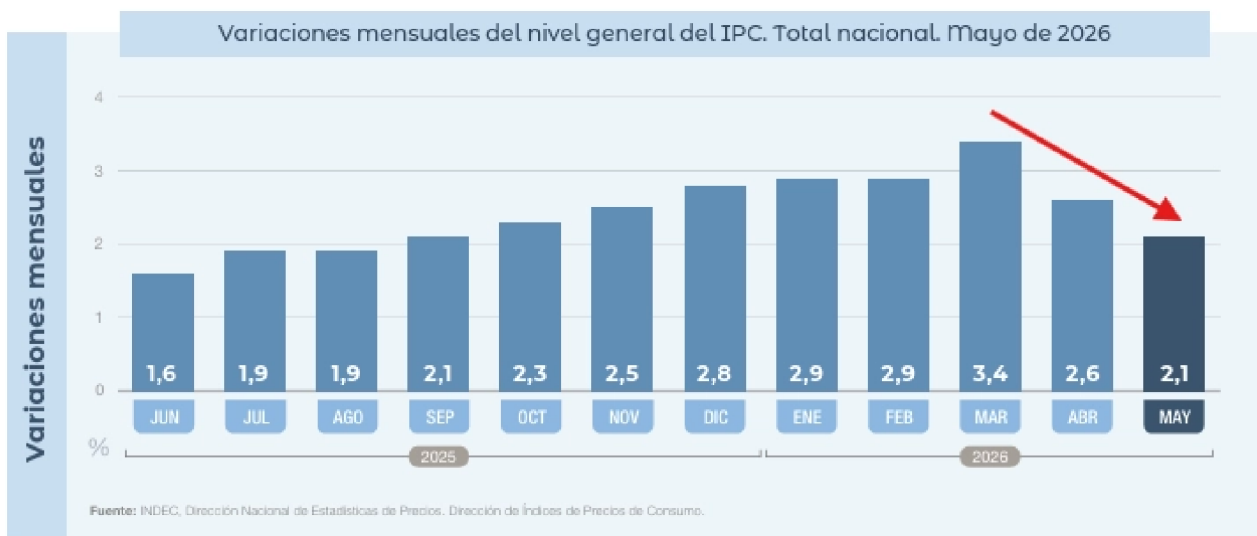
IPC MENSUAL · MAYO (INDEC)

2,1%

IPC INTERANUAL

33,2%

La inflación de mayo (último dato de INDEC) fue 2,1%, continuando con una racha bajista por tercer mes consecutivo. La interanual se ubicó en 33,2% y se encuentra bastante estable en ese rango.



Fuente: bondterminal

01 PRINCIPALES VARIABLES LOCALES

CONT.

— PROYECCIONES DEL REM

El REM estima un 2,1% promedio para junio, aunque varias consultoras privadas ya pronostican una cifra por debajo de 2%. Para fin de 2026 proyecta un dólar en \$1.658 (12,1% de suba acumulada en el año) y una inflación anual de 30,4%.

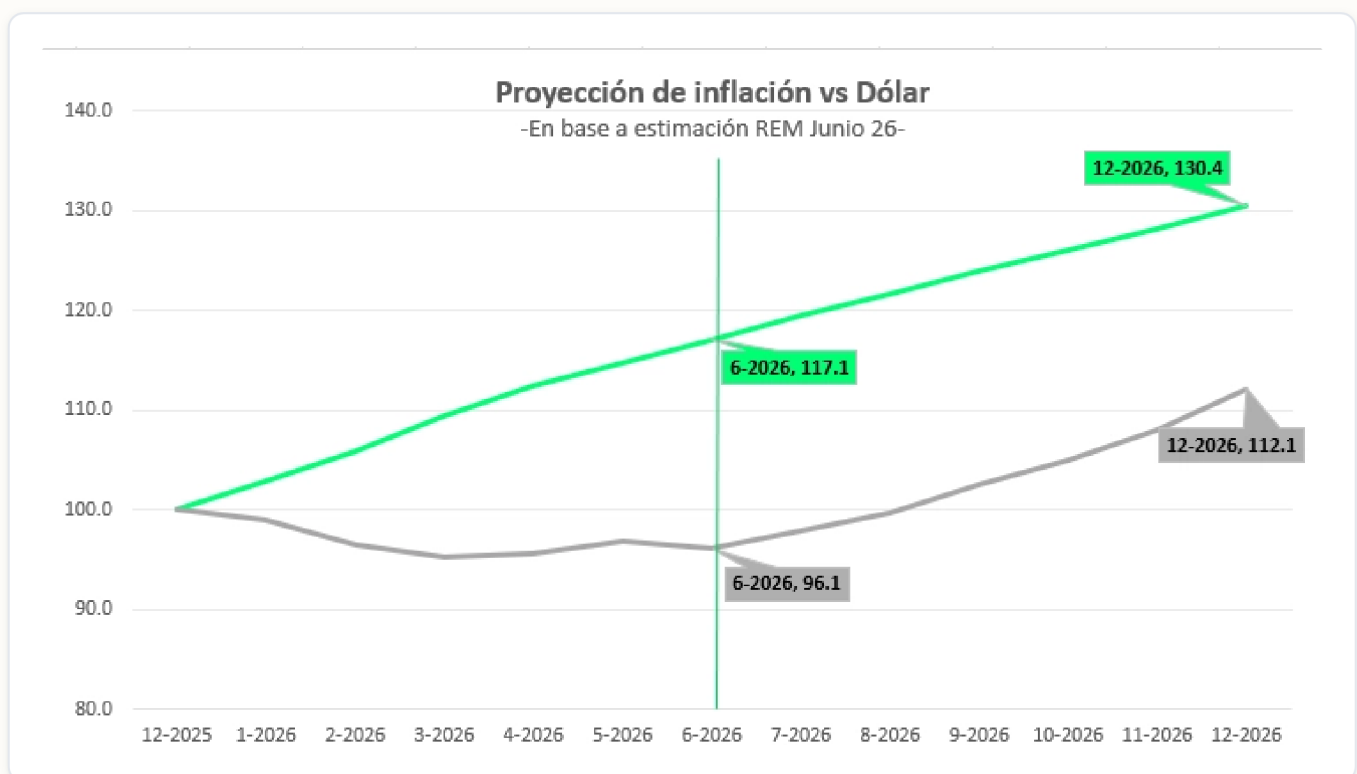
IPC JUNIO (EST. REM)

2,1%

DÓLAR FIN 2026

\$1.658

INFLACIÓN 2026

30,4%

02 SECCIÓN 02 DE 06 Mercado local

LO MÁS DESTACADO

- ◆ El dólar oficial estuvo bajo presión y el BCRA intervino para contener el tipo de cambio de forma constante por medio de instrumentos de cobertura cambiaria.
- ◆ S&P mejoró la calificación soberana de Argentina de CCC+ a B-. El riesgo país bajó a mínimos de la era Milei e impulsó un rally de bonos y acciones, pero luego se pinchó al conocerse que no sería considerada en la encuesta de recalificación a mercado emergente.

— BONOS SOBERANOS EN DÓLARES

Junio fue un buen mes para los bonos soberanos en dólares, que subieron 2,61% en promedio. Acumulan en el año una suba promedio de 7,21%.

BONOS SOBERANOS · JUNIO

+2,61%

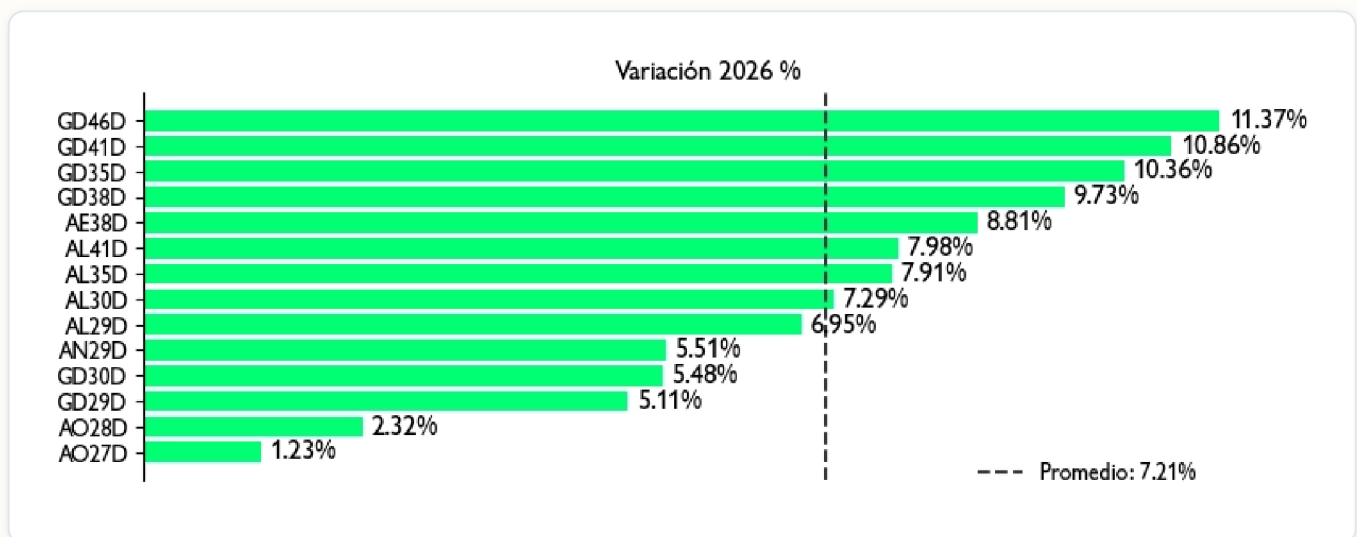
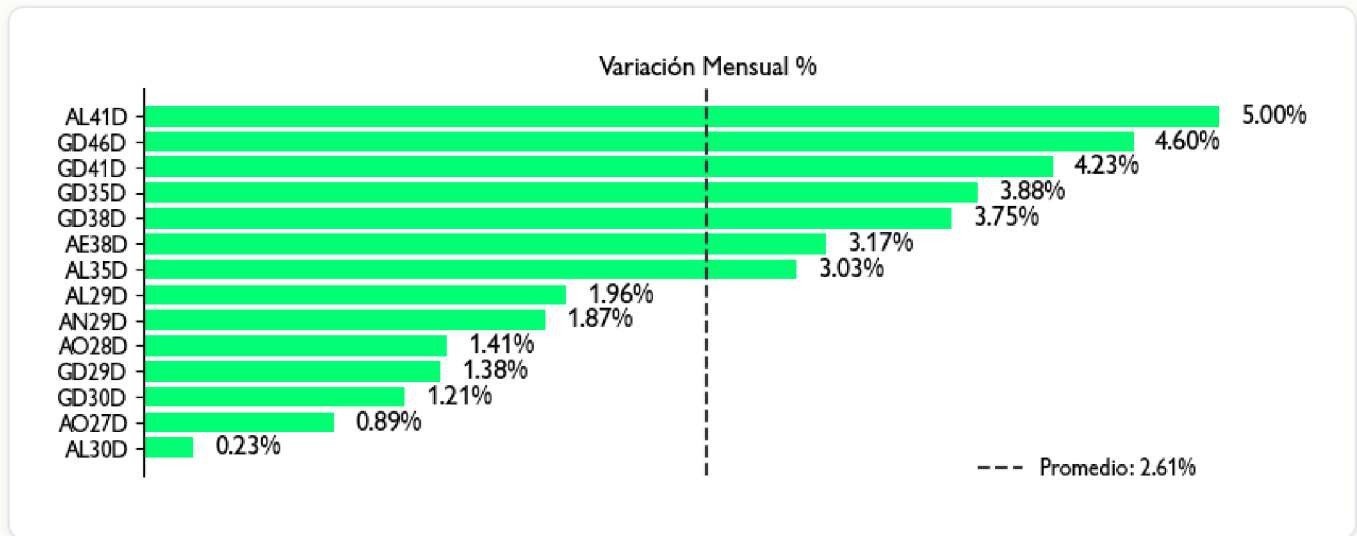
ACUMULADO 2026

+7,21%

02 MERCADO LOCAL

CONT.

Variación de los bonos soberanos en dólares, en el mes y en el acumulado del año.



02 MERCADO LOCAL

CONT.

El cuadro muestra las posibles subas de cada bono en escenarios donde el riesgo país siga bajando (y con él, la TIR de cada bono). Vendiendo el bono al alcanzar la TIR objetivo (por ejemplo, 6% o 7%) se captura la ganancia de capital que marca cada columna.

BONO	A que precio compro?	Si lo mantengo a Finish			Cuanto Gano o pierdo en dolares si TIR llega a estos valores							
		Cuanto cobraria?	Cual es mi ganancia?	TIR a finish	TIR 13%	TIR 12%	TIR 11%	TIR 10%	TIR 9%	TIR 8%	TIR 7%	TIR 6%
AO27	\$ 102.3	108.0	8%	4.3%	-10%	-9%	-8%	-7%	-5%	-4%	-3%	-2%
AO28	\$ 96.9	114.0	19%	7.7%	-10%	-8%	-6%	-4%	-3%	0%	2%	4%
AN29	\$ 95.4	122.8	32%	8.4%	-12%	-9%	-7%	-4%	-1%	1%	4%	7%
AL29	\$ 64.7	71.4	10%	6.9%	-8%	-7%	-5%	-4%	-3%	-2%	0%	1%
AL30	\$ 64.2	74.2	16%	7.7%	-9%	-7%	-5%	-4%	-2%	-1%	1%	3%
AL35	\$ 81.3	134.7	66%	9.2%	-17%	-13%	-9%	-4%	1%	6%	12%	18%
AE38	\$ 84.4	133.8	59%	9.2%	-14%	-11%	-7%	-3%	1%	6%	11%	16%
AL41	\$ 77.7	138.0	78%	8.8%	-20%	-16%	-11%	-7%	-1%	5%	11%	18%
GD29	\$ 66.4	71.4	8%	5.0%	-10%	-9%	-8%	-7%	-5%	-4%	-3%	-1%
GD30	\$ 66.0	74.2	12%	6.1%	-11%	-10%	-8%	-7%	-5%	-3%	-2%	0%
GD35	\$ 85.0	134.7	59%	8.3%	-21%	-17%	-13%	-8%	-4%	2%	7%	13%
GD38	\$ 88.5	133.8	51%	8.2%	-18%	-15%	-12%	-8%	-4%	1%	5%	11%
GD41	\$ 79.4	138.0	74%	8.4%	-22%	-18%	-13%	-9%	-3%	2%	9%	15%
GD46	\$ 76.6	140.4	83%	8.1%	-24%	-20%	-15%	-11%	-5%	1%	7%	15%

Fuente: Datos de mercado y elaboracion propia A+I

* considera pago de cupones hasta la fecha de salida

SEGÚN PERFIL DE INVERSOR

Para perfiles agresivos, la ley local luce atractiva en AL35 y AE38, con potenciales de suba de entre 6% y 18%; en ley NY, GD41 muestra los mejores retornos posibles por suba de precio. Para perfiles moderados, AO28 y AN29 presentan buenas oportunidades tanto a vencimiento como en potencial suba de precio para quienes quieran vender antes de las elecciones. Para perfiles conservadores, la opción es AO27.

02 MERCADO LOCAL

CONT.

— Merval

Merval · EN PESOS

-1,5%

Merval · EN DÓLARES

-5,3%

El Merval bajó 1,5% en pesos y 5,3% en dólares en junio. En el mes llegó a superar el techo de USD 2.100, pero tras conocerse que MSCI no reclasificará a Argentina como mercado emergente hasta 2028, volvió a perderlo y cerró por debajo de ese nivel clave. Planteamos un posible piso en USD 1.900 (5% más abajo) y un techo de corto plazo nuevamente en USD 2.100.

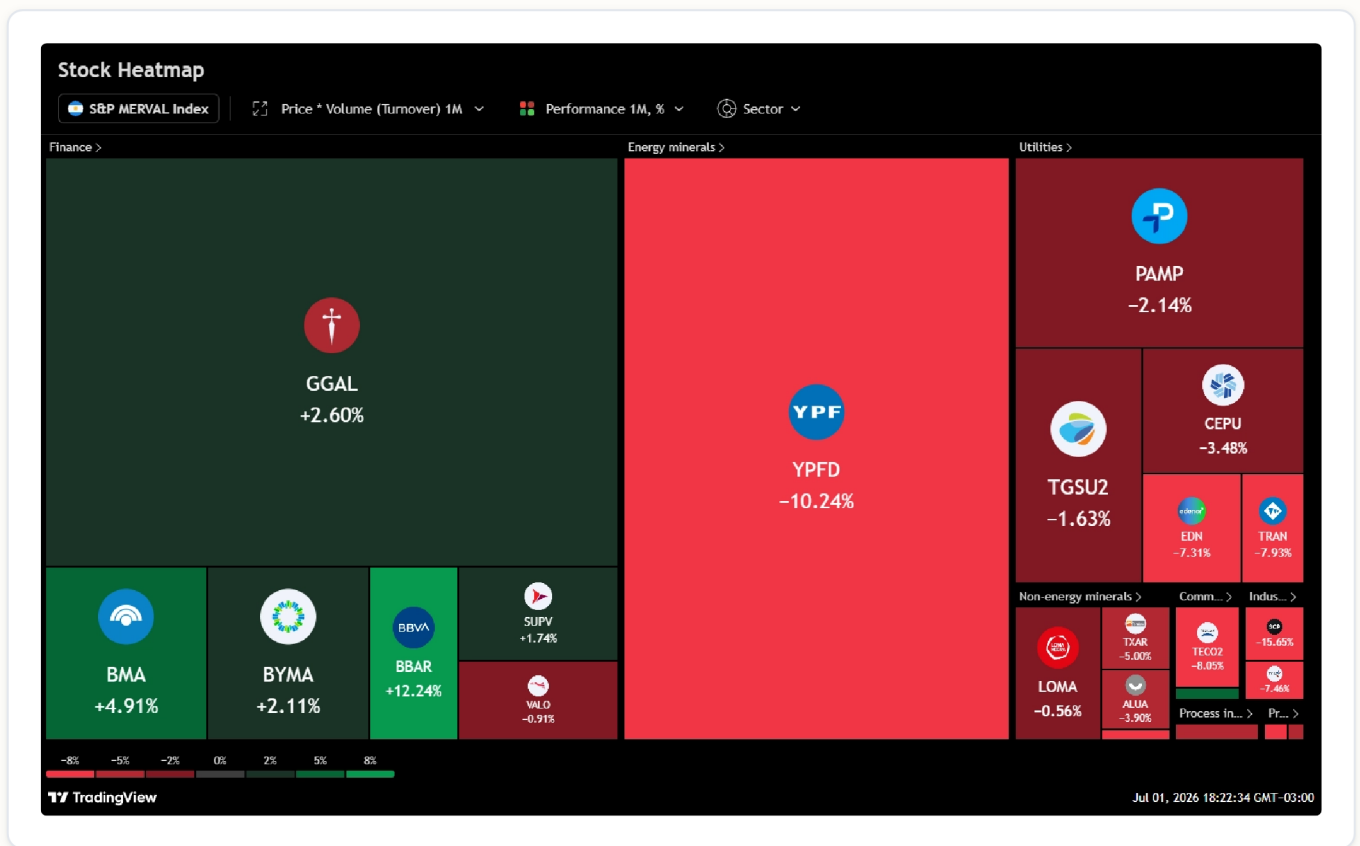
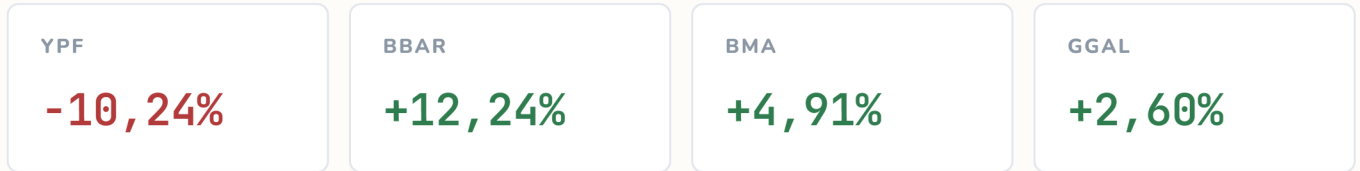


02 MERCADO LOCAL

CONT.

— GANADORAS Y PERDEDORAS

En el heatmap de ganadoras y perdedoras en pesos, YPF fue la acción con mayor volumen y la más golpeada, cayendo 10,24% arrastrada por el sector energético. Los bancos, en cambio, cerraron en verde: BBAR +12,24%, BMA +4,91% y GGAL +2,60%.



03 SECCIÓN 03 DE 06 Mercado global

LO MÁS DESTACADO

- ◆ Kevin Warsh asumió la Fed y mantuvo la tasa de interés sin cambios. Eliminó la señal de próximos recortes y lanzó una revisión del marco monetario.
- ◆ El conflicto entre Irán y Estados Unidos mantuvo en vilo al petróleo durante todo junio. El mes cerró con un alto el fuego que devolvió calma a los mercados globales.

03 MERCADO GLOBAL

CONT.

— ÍNDICES DE EE. UU. — JUNIO

Así se movieron los principales índices de EEUU en el mes. Las small caps (IWM) y mid caps (IJH) lideraron con +4,22% y +3,71%, mientras que SPY (-1,30%) y QQQ (-0,74%) fueron los únicos índices negativos, siendo SPY el más golpeado.

IWM · SMALL CAPS

+4,22%

IJH · MID CAPS

+3,71%

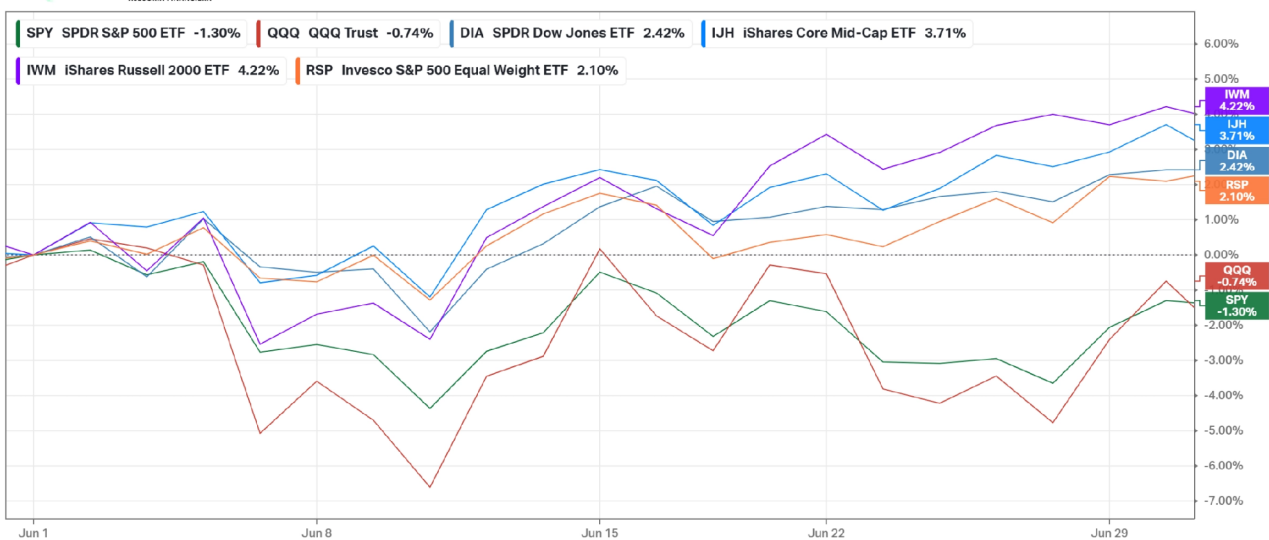
SPY

-1,30%

QQQ

-0,74%

INDICES EEUU - JUNIO



koyfin

Fuente: koyfin

03 MERCADO GLOBAL

CONT.

— ÍNDICES DE EE. UU. — ACUMULADO 2026

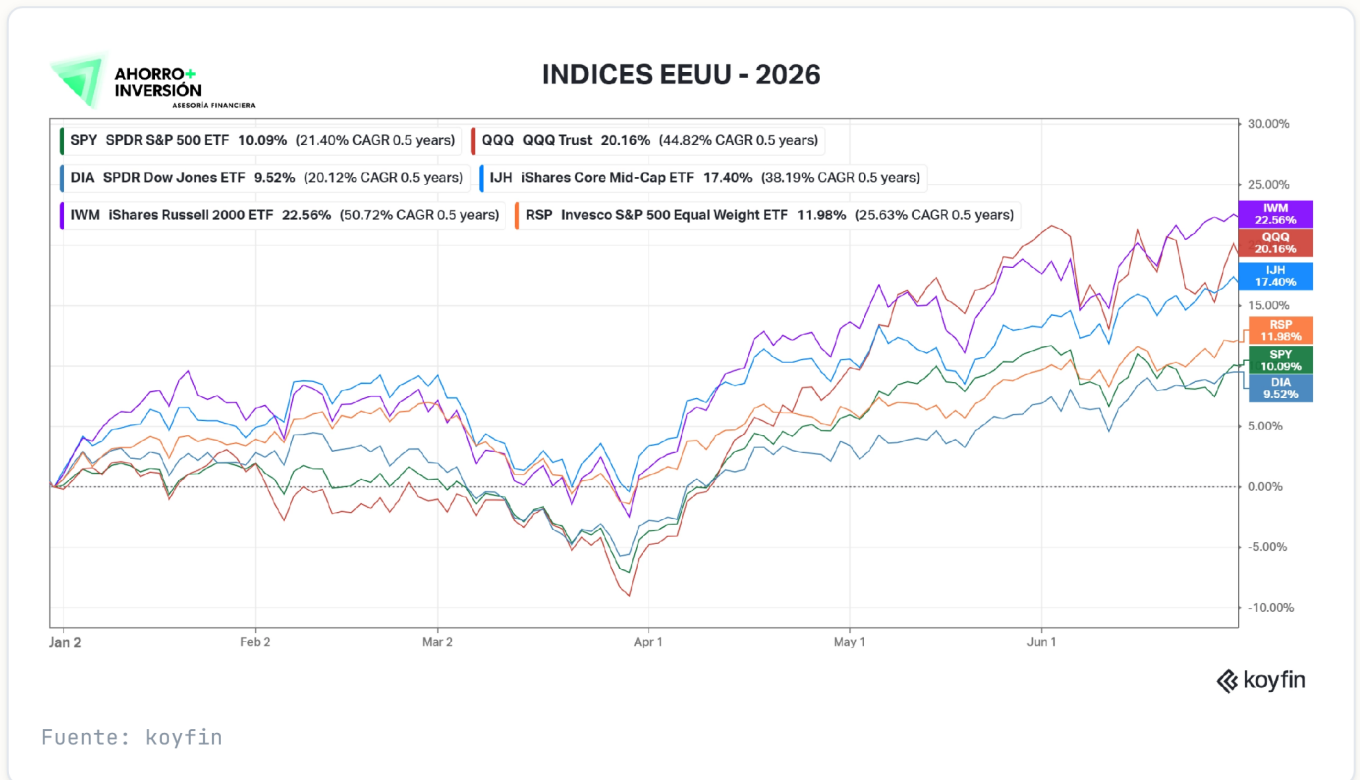
En el acumulado del año, IWM (Russell 2000) lidera con +22,56%, secundado por QQQ (+20,16%). Todos los índices analizados cierran positivos en 2026.

IWM · RUSSELL 2000

+22,56%

QQQ

+20,16%

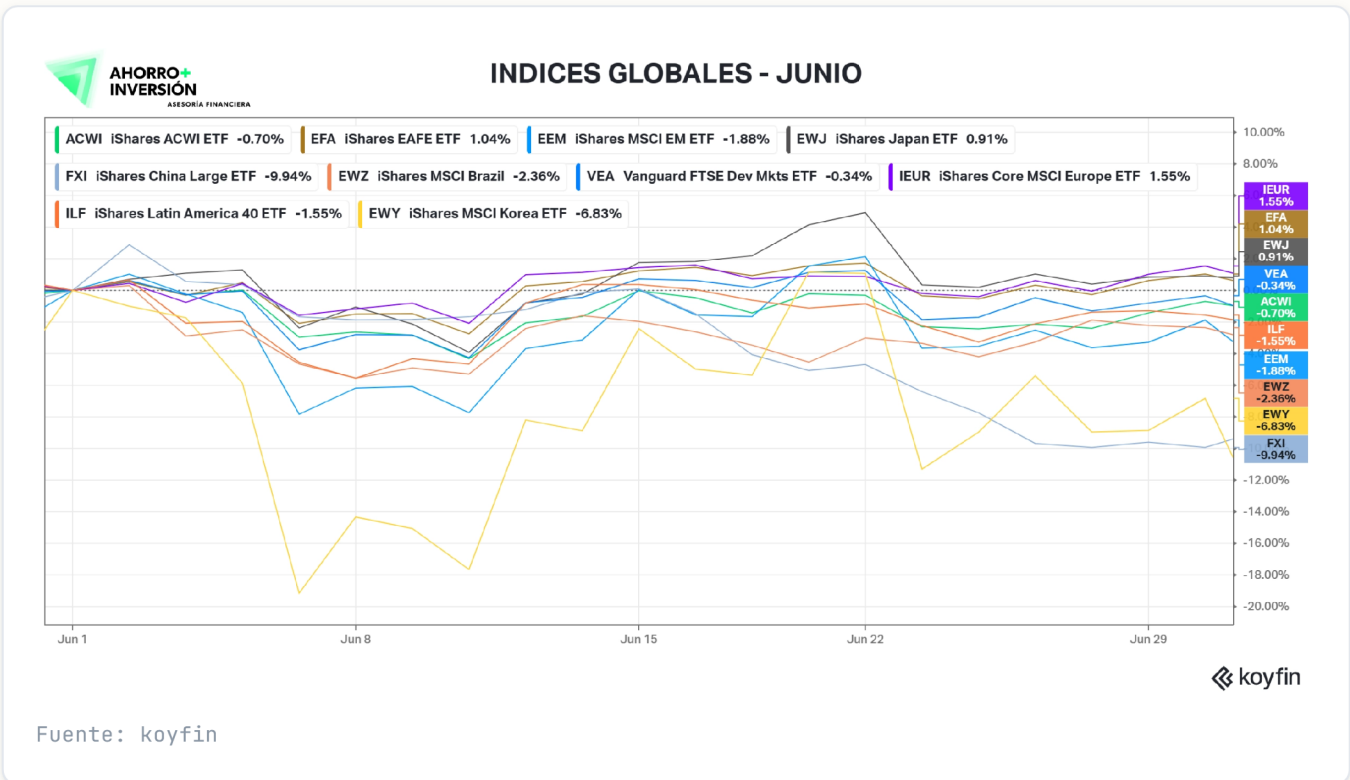


04 SECCIÓN 04 DE 06 Mercados emergentes y desarrollados

JUNIO

Entre emergentes y desarrollados, Europa (IEUR) lideró el mes con +1,55%, secundado por EFA (+1,04%). China (FXI) fue el más golpeado, con -9,9%.

<p>IEUR · EUROPA</p> <p>+1,55%</p>	<p>EFA</p> <p>+1,04%</p>	<p>FXI · CHINA</p> <p>-9,9%</p>
---	---------------------------------	--



04 MERCADOS EMERGENTES Y DESARROLLADOS

CONT.

— ACUMULADO 2026

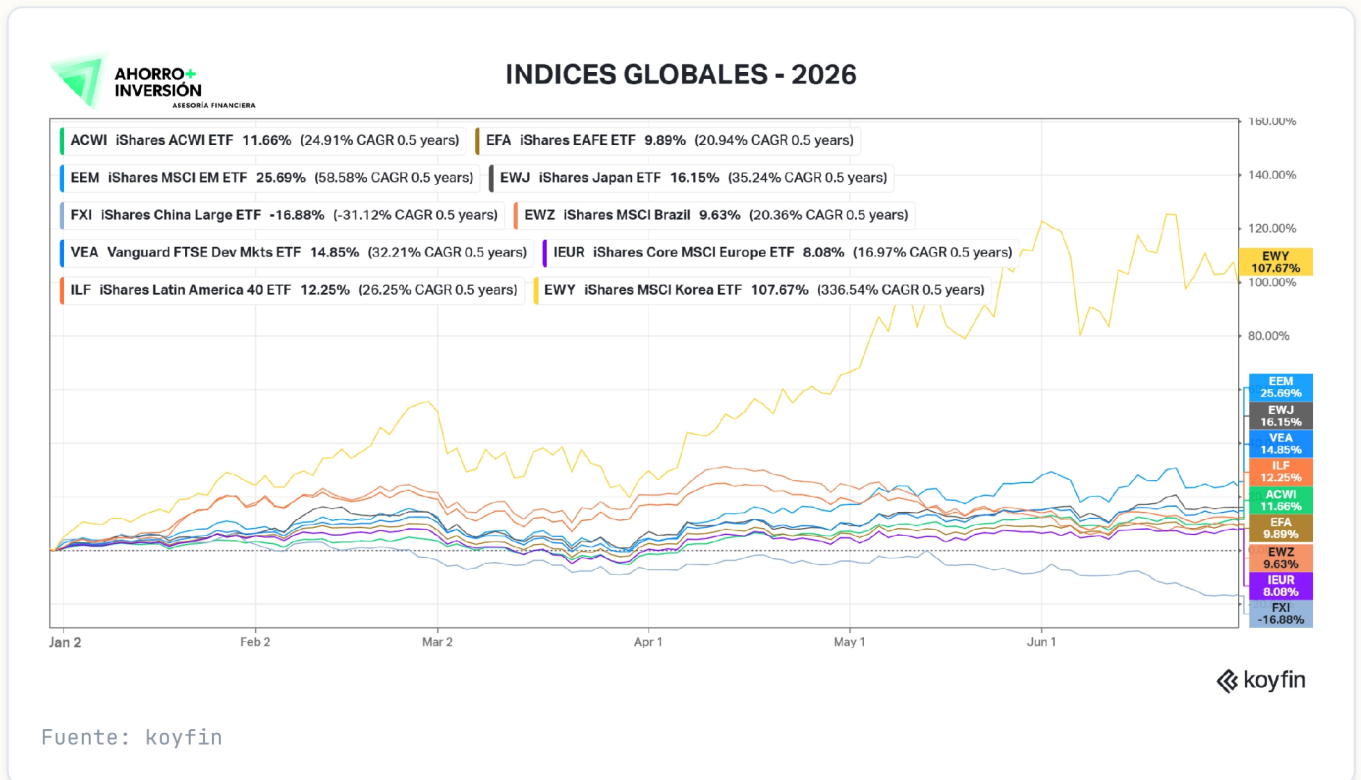
En el acumulado del año, Corea (EWY) lidera lejos del resto con +107,67%. El único índice negativo en el año es China (FXI), con -16,88%.

EWY · COREA

+107,67%

FXI · CHINA

-16,88%



05 SECCIÓN 05 DE 06 Metales y materias primas

JUNIO

Junio fue un mes negativo para metales y materias primas: todos cerraron en rojo. La expectativa de subas de tasas de interés no favorece estos activos. El oro fue el que menos cayó (-10,54%), mientras que la plata (-21,57%) y el petróleo (-21,45%) fueron los más golpeados. Este último, por el fin de los conflictos bélicos.

ORO

-10,54%

PLATA

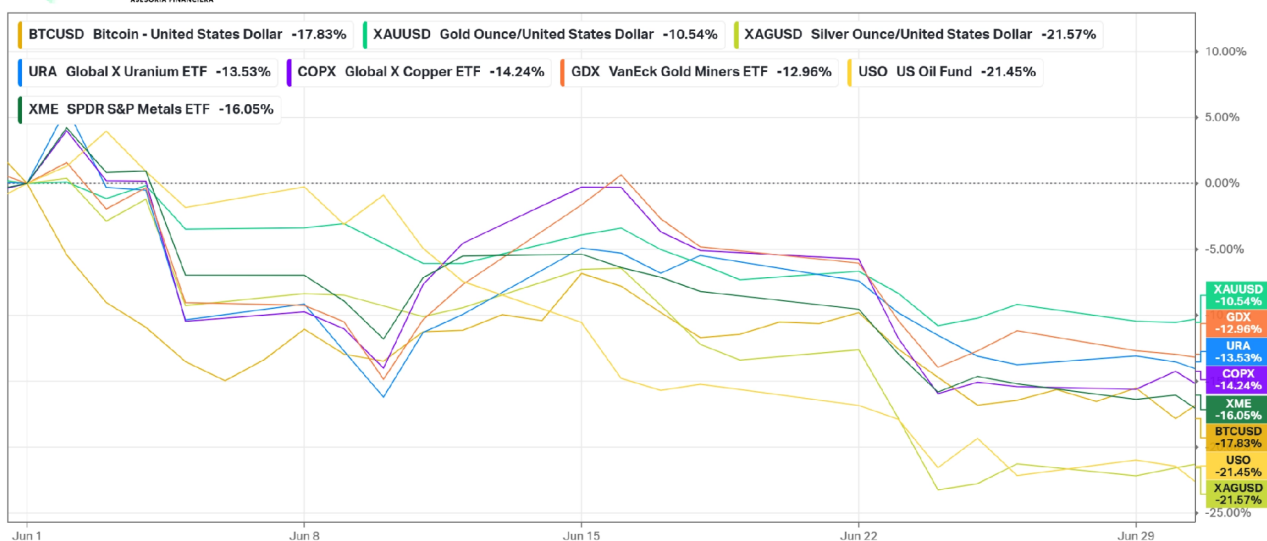
-21,57%

PETRÓLEO

-21,45%



METALES Y CRYPTO - JUNIO



koyfin

Fuente: koyfin

05 METALES Y MATERIAS PRIMAS

CONT.

— ACUMULADO 2026

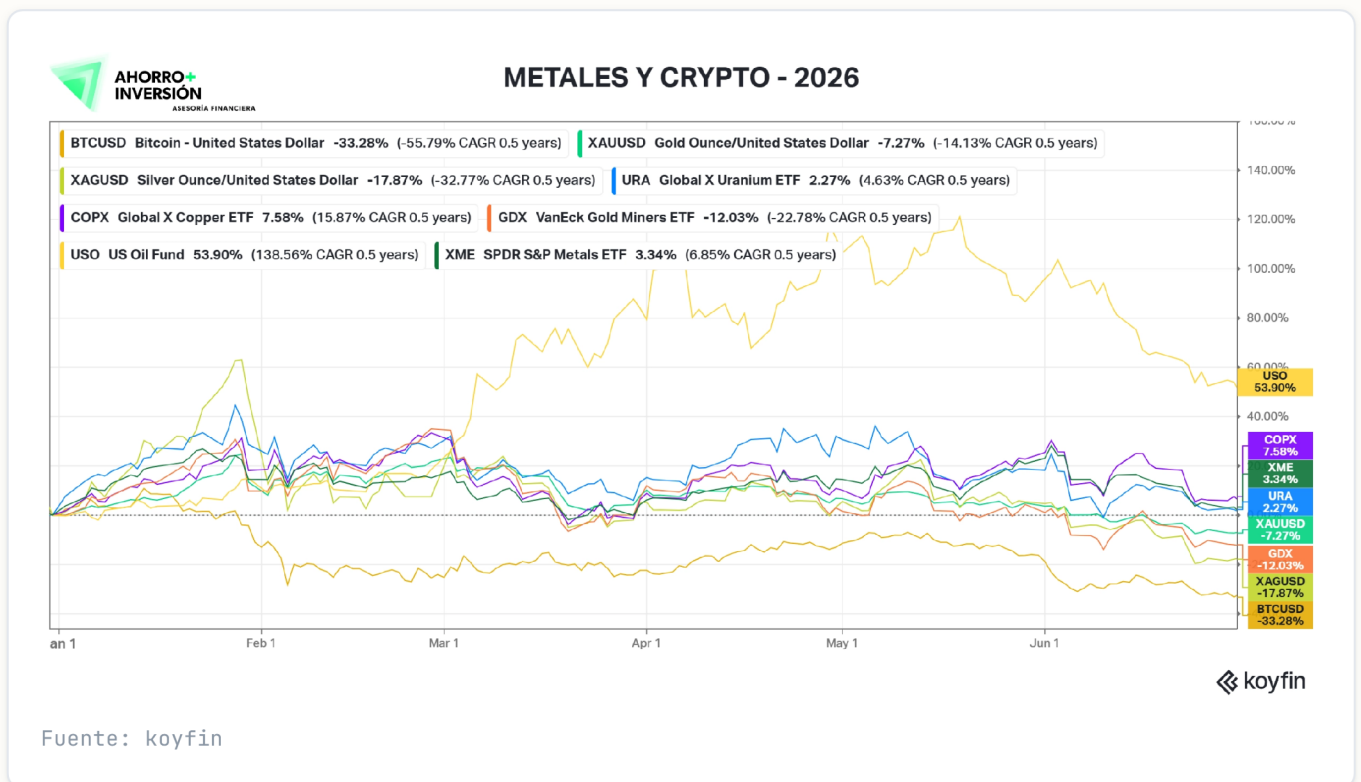
En el año, el petróleo (USO) lidera la carrera con +53,90%, impulsado por la tensión en Medio Oriente antes del alto el fuego que trajo algo de calma al mercado de energía. Bitcoin es el más rezagado, con -33,28%.

PETRÓLEO · USO

+53,90%

BITCOIN

-33,28%



06 SECCIÓN 06 DE 06 Índice de miedo y codicia

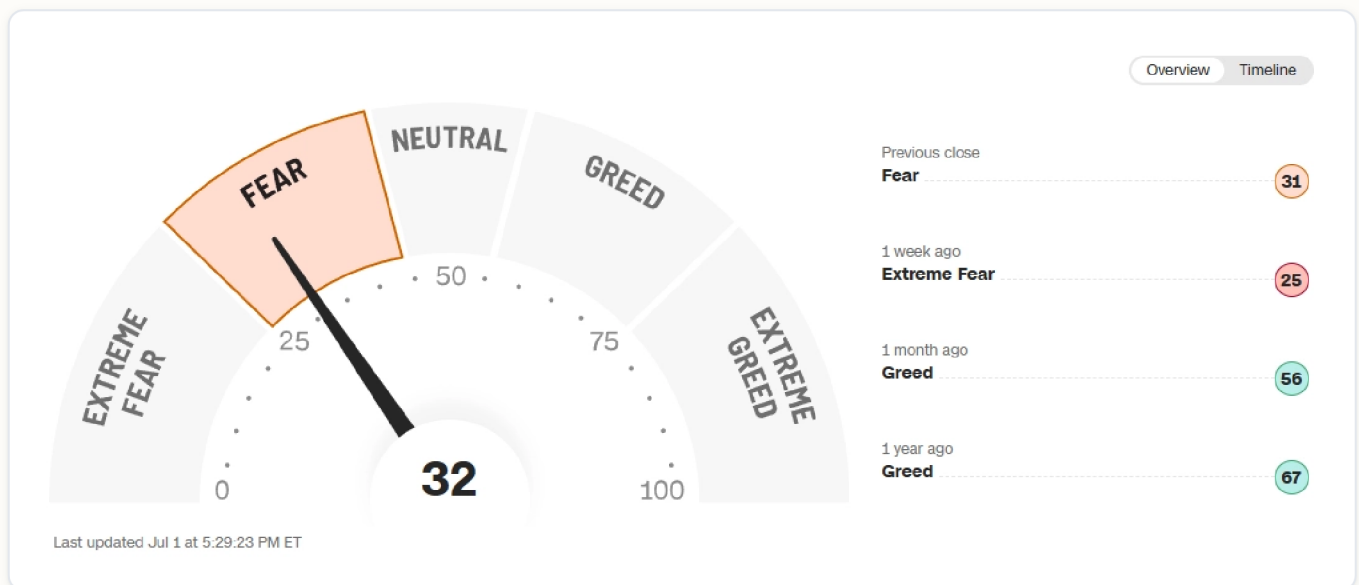
CIERRE DE JUNIO · MIEDO

32

HACE UN MES · CODICIA

56

Este índice nos marca el humor de mercado y cierra junio EN MIEDO, con un valor de 32. Fuerte caída respecto a hace un mes, cuando estaba en zona de codicia (56).



Nos alejamos del ruido y la volatilidad diaria y analizamos qué pasó en el mes con una mirada más general.

AVISO LEGAL

Disclaimer

El presente resumen y todo material o información relacionada con el mismo es difundido a efectos meramente informativos, siendo apenas una orientación general para el posterior uso por parte del Usuario y/o potencial Usuario de distintos productos o herramientas financieras.

Este Resumen no constituye ni representa de forma alguna ningún tipo de asesoramiento o recomendación por parte de EMA Group y/o Ahorro + Inversión, y/o una oferta de inversión y/o oferta de venta, o una propuesta de compra de valores o activos digitales en los términos de la Ley 26.831 (Ley de Mercado de Capitales) y/o cualquier otra normativa de la República Argentina.

EMA Group y/o Ahorro + Inversión no efectúan ningún tipo de representación o garantía sobre la posibilidad o conveniencia de utilizarlos como inversión, y por ello se recomienda a todos los Usuarios y/o potenciales Usuarios que consulten a sus asesores fiscales, financieros, contables o jurídicos con respecto a cualquier posible inversión u operación a realizar.

Los presentes análisis son realizados por profesionales de amplia trayectoria pero debe tener siempre en cuenta la volatilidad del mercado, las políticas económicas y monetarias del Gobierno y cualquier otra variable interna o externa que pueda afectar lo que el Resumen comenta.

HABLEMOS

**Para cualquier consulta sobre
cómo esto impacta en tu
negocio, escribinos.**

WEB

www.somosemagroup.com

EMAIL

info@estudiomartin.com

Resumen de junio 2026

EMA Group × Ahorro + Inversión