

2025

ema.^{group}

Informe Especial

Relevamiento de Expectativas del Mercado (REM).
Banco Central de la República Argentina
Marzo 2025

INFORME ESPECIAL | R.E.M.

El Banco Central de la República Argentina (B.C.R.A), dio a conocer el Relevamiento de Expectativas de Mercado (R.E.M.) correspondiente al mes de Marzo.

El mismo, consiste en un seguimiento sistemático de los principales pronósticos macroeconómicos de corto y mediano plazo que habitualmente realizan personas especializadas, locales y extranjeras, sobre la evolución de variables seleccionadas de la economía argentina que recopila el Banco Central de la República Argentina (BCRA). Cabe recalcar que los pronósticos vertidos en este informe no constituyen proyecciones propias del BCRA.

Se relevan las expectativas sobre los precios minoristas, la tasa de interés, el tipo de cambio nominal, las exportaciones e importaciones, el resultado primario del sector público nacional no financiero, la desocupación y la actividad económica.

Junto al equipo de **Ahorro + Inversión** realizamos este breve Informe con las variables más importantes.

Si te interesa conocer sobre las distintas soluciones que EMA Group Consultores y Ahorro + Inversión tenemos para ofrecerte, te compartimos nuestros distintos canales de comunicación y nuestras Comunidades Digitales, [ingresando aquí](#)

Sin otro particular, lo saludamos con atenta consideración y quedamos a su entera disposición.



Lic. Fabián Canoni
SOCIO- CFO



Lic. Emilio Mata
CEO Ahorro + Inversión
(Agente productor registrado ante
CNV bajo el Número 1490)

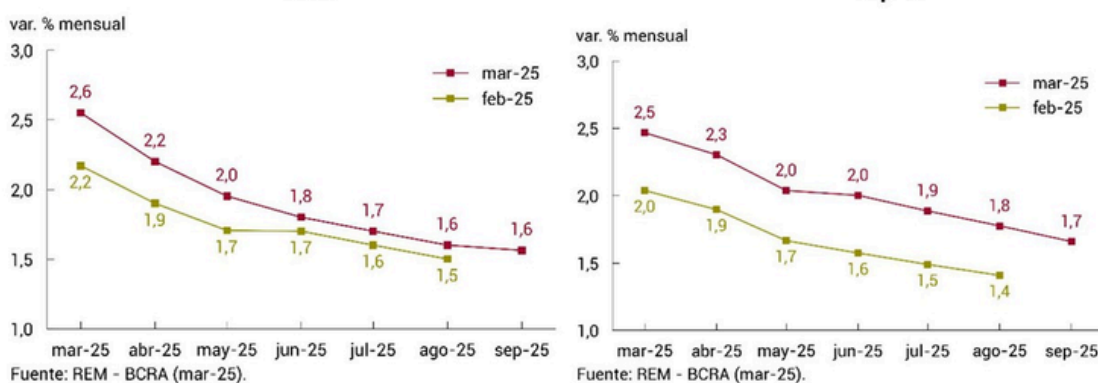
INFORME ESPECIAL | R.E.M.

INFLACIÓN.

Los participantes estiman una inflación mensual más alta para los meses futuros que lo estimado el mes pasado. Esto indica expectativas menos positivas respecto al sendero de descenso que venían marcando.

El top 10, aquellas consultoras que mejor predicción en el pasado, elevan bastante más sus proyecciones al alza, especialmente para el mes de marzo.

Gráfico 1.2 Comparación con REM anterior de expectativas de inflación mensual – IPC Nivel General



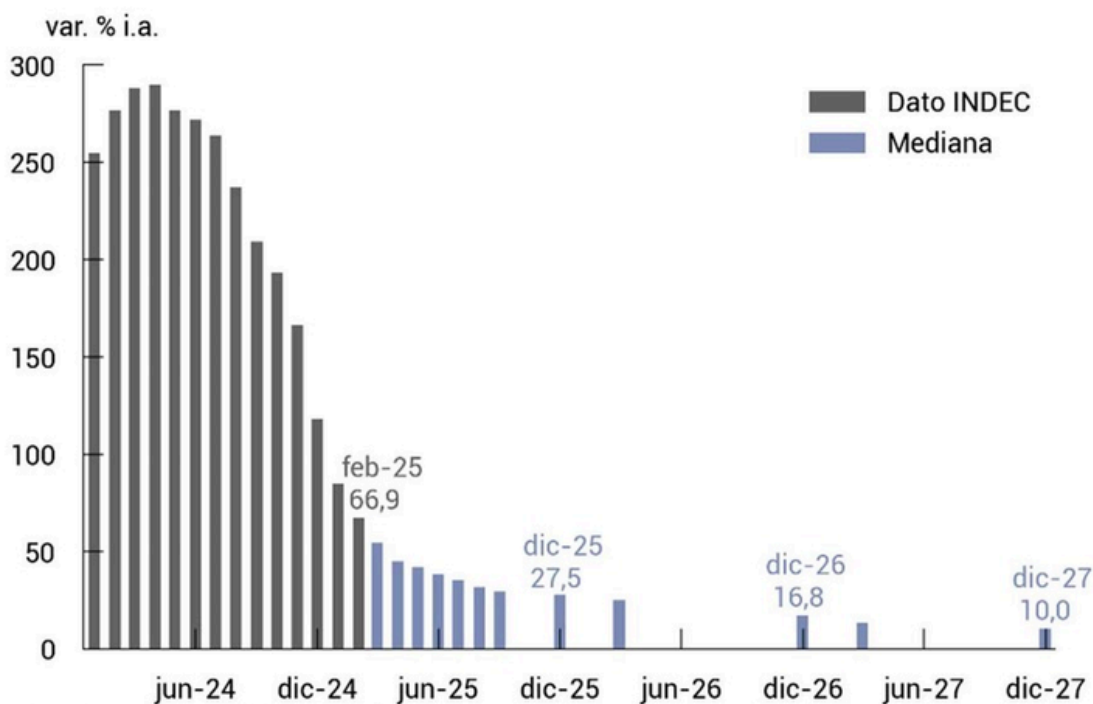
Nota: los datos corresponden a la mediana (Total) o al promedio (Top 10) de cada relevamiento.

INFORME ESPECIAL | R.E.M.

EXPECTATIVAS DE INFLACIÓN 2025.

Por lo tanto, para el cierre de 2025, también estiman una inflación superior a la estimada el mes pasado, pasando de 23,3% anual a 27,5% anual. Para 2026 y 2027, las estimaciones son ahora apenas por encima de lo estimado en febrero.

Gráfico 1.3 | Expectativas de inflación interanual – IPC Nivel General



INFORME ESPECIAL | R.E.M.

TIPO DE CAMBIO.

Las estimación del REM sobre tipo de cambio son sobre el oficial.

Para los próximos 6 meses no hubo variaciones significativas, por lo tanto las consultoras no esperan una devaluación brusca del oficial.

Sin embargo, sí se elevó la proyección a Dic25, estimando un oficial en 1253 pesos. Y en 1313 pesos a un año.

Gráfico 3.1 | Expectativas de tipo de cambio

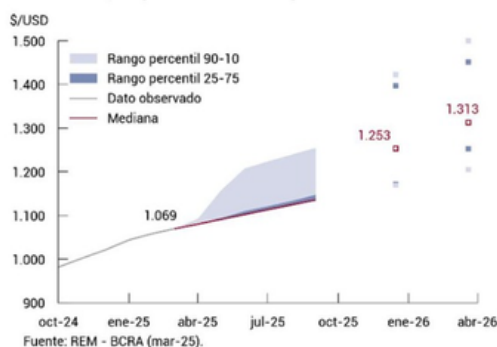
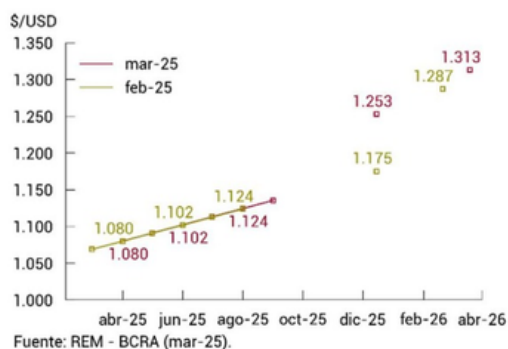


Gráfico 3.2 | Comparación con REM anterior

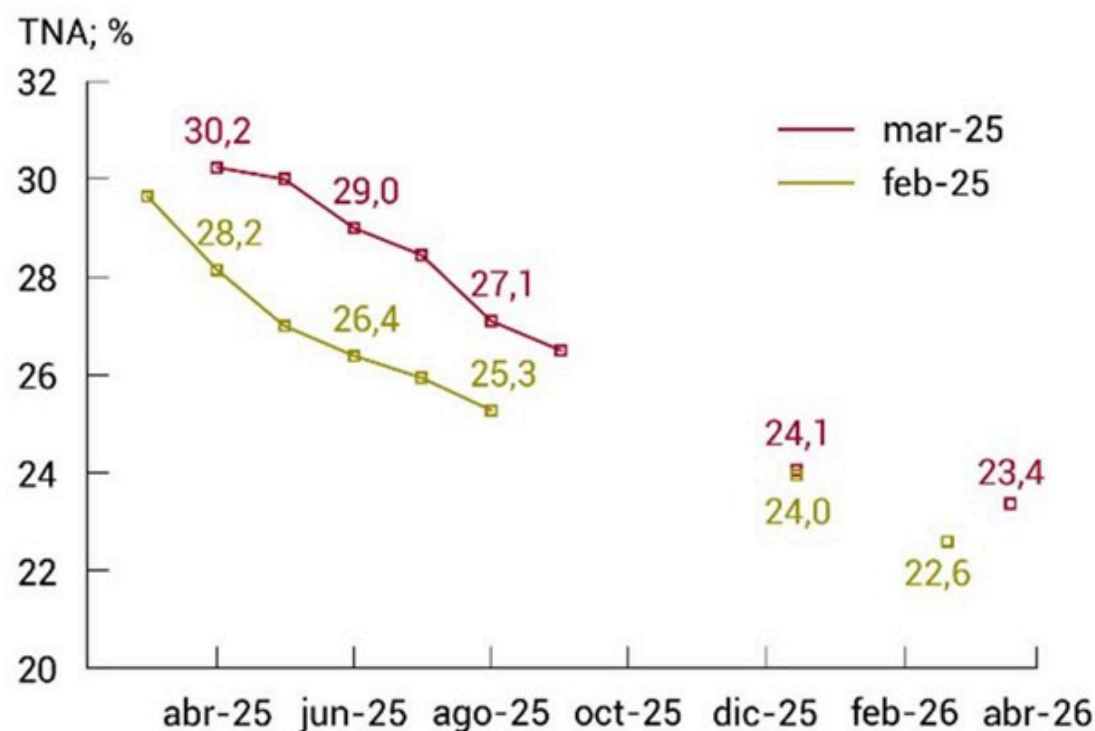


INFORME ESPECIAL | R.E.M.

TASAS DE INTERÉS.

La proyección de tasa TAMAR (para plazos fijos a 30 días de 1000 millones de pesos) también se eleva respecto de estimaciones del mes pasado. Es decir, se espera también un costo del crédito superior

Gráfico 2.2 | Comparación con REM anterior



Fuente: REM - BCRA (mar-25).

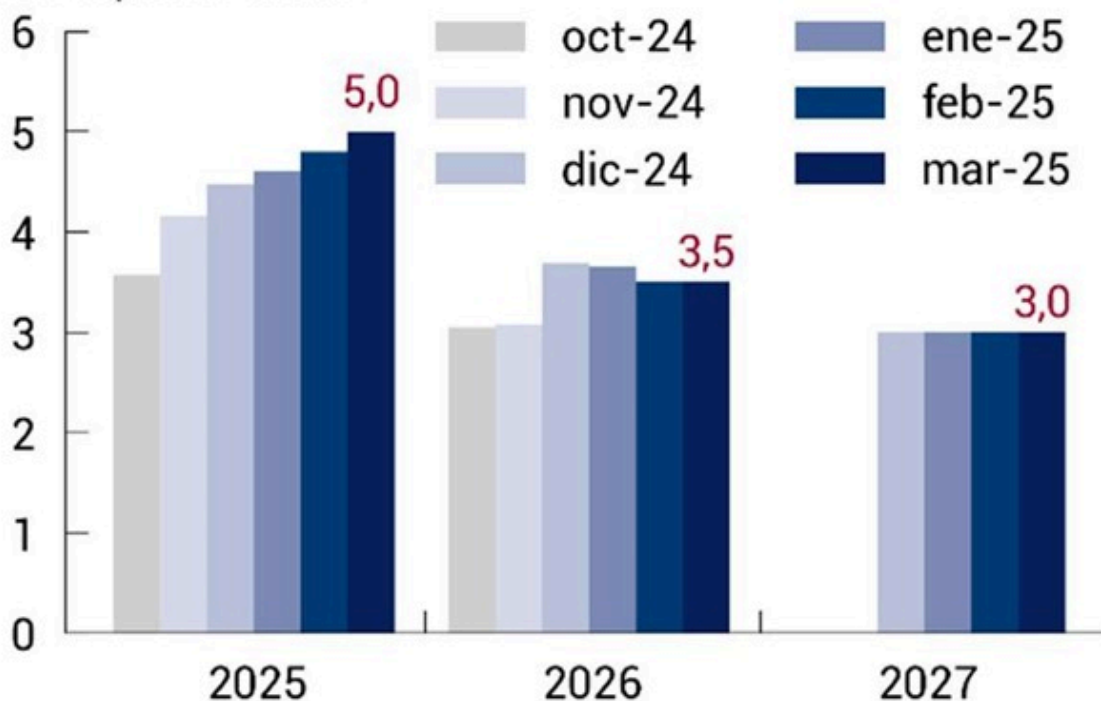
INFORME ESPECIAL | R.E.M.

P.B.I.

La expectativas de crecimiento para 2025 siguen siendo elevadas y subieron a 5%, por encima de lo estimado el mes pasado.

Variación anual

var. % prom. anual



Fuente: REM - BCRA.

[Para acceder al Informe Completo, hacer click aquí](#)



INFORME ESPECIAL | R.E.M.

DISCLAIMER

El presente resumen y todo material o información relacionada con el mismo es difundido a efectos meramente informativos, siendo apenas una orientación general para el posterior uso por parte del Usuario y/o potencial Usuario de distintos productos o herramientas financieras.

Este Resumen no constituye ni representa de forma alguna ningún tipo de asesoramiento o recomendación por parte de EMA Group y/o Ahorro + Inversión, y/o una oferta de inversión y/o oferta de venta, o una propuesta de compra de valores o activos digitales en los términos de la Ley 26.831 (Ley de Mercado de Capitales) y/o cualquier otra normativa de la República Argentina.

EMA Group y/o Ahorro + Inversión no efectúan ningún tipo de representación o garantía sobre la posibilidad o conveniencia de utilizarlos como inversión, y por ello se recomienda a todos los Usuarios y/o potenciales Usuarios que consulten a sus asesores fiscales, financieros, contables o jurídicos con respecto a cualquier posible inversión u operación a realizar.

Los presentes análisis son realizados por profesionales de amplia trayectoria pero debe tener siempre en cuenta la volatilidad del mercado, las políticas económicas y monetarias del Gobierno y cualquier otra variable interna o externa que pueda afectar lo que el Resumen comenta.



ema.^{group}

