

2025

ema.^{group}

Informe Especial

Relevamiento de Expectativas del Mercado (REM).
Banco Central de la República Argentina
Enero 2025

INFORME ESPECIAL | R.E.M.

El Banco Central de la República Argentina (B.C.R.A), dió a conocer el Relevamiento de Expectativas de Mercado (R.E.M.) correspondiente al mes de Enero.

El mismo, consiste en un seguimiento sistemático de los principales pronósticos macroeconómicos de corto y mediano plazo que habitualmente realizan personas especializadas, locales y extranjeras, sobre la evolución de variables seleccionadas de la economía argentina que recopila el Banco Central de la República Argentina (BCRA). Cabe recalcar que los pronósticos vertidos en este informe no constituyen proyecciones propias del BCRA.

Se relevan las expectativas sobre los precios minoristas, la tasa de interés, el tipo de cambio nominal, las exportaciones e importaciones, el resultado primario del sector público nacional no financiero, la desocupación y la actividad económica.

Dado que corresponde al primer mes del año y, contiene muchos datos de relevancia, junto al equipo de **Ahorro + Inversión** realizamos este breve Informe con las variables más importantes.

Si te interesa conocer sobre las distintas soluciones que EMA Group Consultores y Ahorro + Inversión tenemos para ofrecerte, te compartimos nuestros distintos canales de comunicación y nuestras Comunidades Digitales, [ingresando aquí](#)

Sin otro particular, lo saludamos con atenta consideración y quedamos a su entera disposición.



Lic. Fabián Canoni
SOCIO- CFO



Lic. Emilio Mata
CEO Ahorro + Inversión
AP #1490

INFORME ESPECIAL | R.E.M.

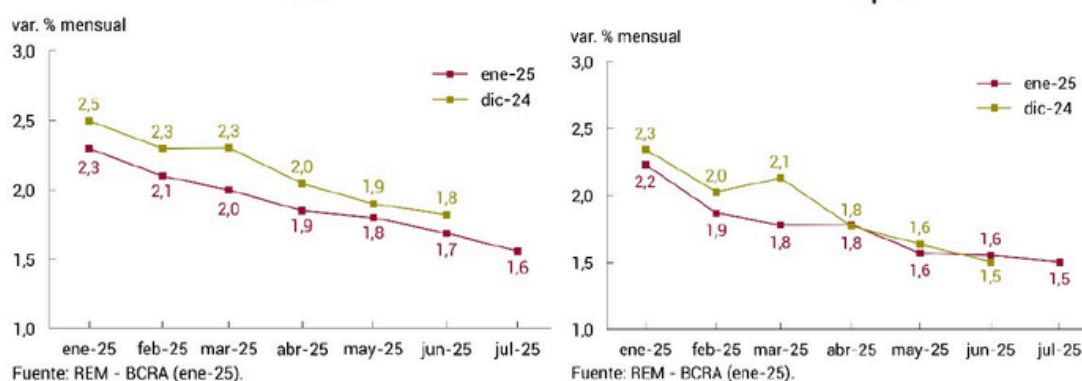
INFLACIÓN MINORISTA

Continúa mes a mes en descenso la expectativa futura de inflación. No solo a la baja, sino que además más baja cada estimación nueva respecto a la publicada en meses previos.

Vemos que en Marzo, las consultoras estiman un pico de inflación. Especialmente derivado de un posible levantamiento del CEPO pero que no afectaría la dinámica desinflacionaria de fondo.

Recuerdo que Top 10, es la mediana de las consultoras que mejor acertaron en el pasado. Con lo cual, suele ser un poco más preciso que el total.

Gráfico 1.2 Comparación con REM anterior de expectativas de inflación mensual — IPC Nivel General



Nota: los datos corresponden a la mediana (Total) o al promedio (Top 10) de cada relevamiento.

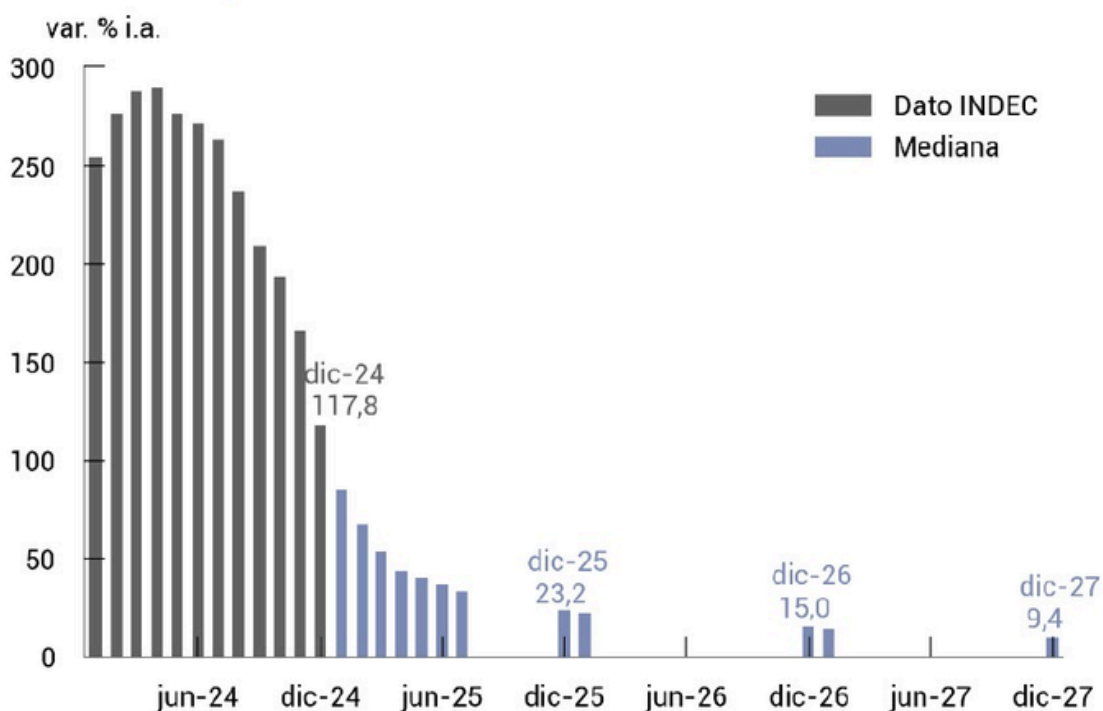
INFORME ESPECIAL | R.E.M.

EXPECTATIVAS DE INFLACIÓN 2025.

Estiman una inflación para el año de 23,2%, contra los 25,9% que se estimaban en la publicación de Enero.

Esto implica una inflación promedio mensual de 1,95%.

Gráfico 1.3 | Expectativas de inflación interanual – IPC Nivel General



Fuente: REM - BCRA (ene-25) e INDEC.

INFORME ESPECIAL | R.E.M.

TIPO DE CAMBIO.

Se estima un tipo de cambio oficial para Dic-25 en 1200, y 1215 para Ene-26.

Si consideramos que el presidente confirmó que para Enero 2026 ya no existirá CEPO, estaríamos hablando de MEP en el mismo valor en 12 meses. Esto implica que el MEP no tendría variaciones de punta a punta en un año vista.

Realmente un desafío siendo año electoral.

Pero mucho dependerá del acuerdo con el FMI y el mantenimiento del ancla fiscal, que ha sido muy fuerte para contener el tipo de cambio y la inflación.

Gráfico 3.1 | Expectativas de tipo de cambio

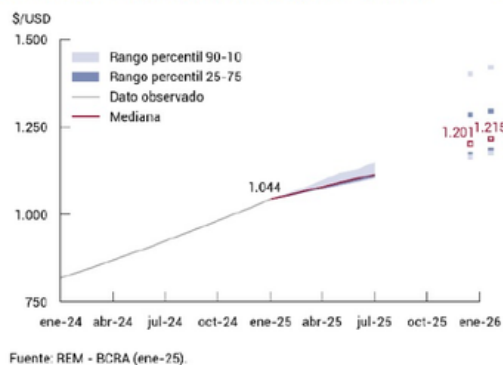
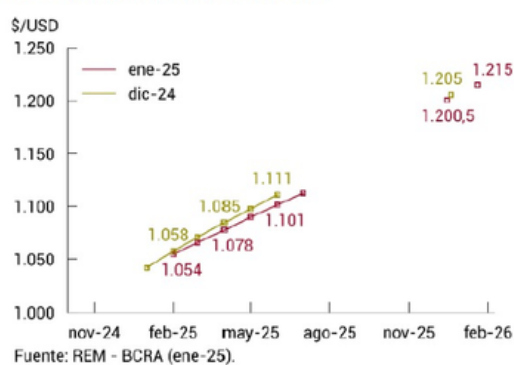


Gráfico 3.2 | Comparación con REM anterior



INFORME ESPECIAL | R.E.M.

TASAS DE INTERÉS.

Se estima un cierre de 2025 en 24%.

También notamos un descenso en las expectativas de Tasa de Interés Mayorista Argentina (TAMAR).

Particularmente motivado por la reducción de la tasa de devaluación (crawling peg) de 2% a 1% efectivo desde Febrero 25 y la consecuente reducción de tasa reciente al 29%.

Gráfico 2.1 | Expectativas de tasa de interés

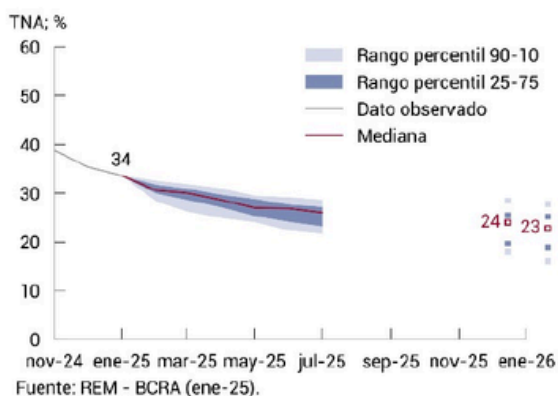
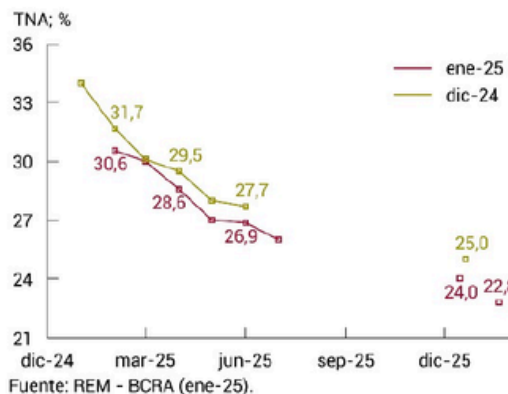


Gráfico 2.2 | Comparación con REM anterior



Para acceder al Informe Completo, hacer [click aquí](#)



INFORME ESPECIAL | R.E.M.

DISCLAIMER

El presente resumen y todo material o información relacionada con el mismo es difundido a efectos meramente informativos, siendo apenas una orientación general para el posterior uso por parte del Usuario y/o potencial Usuario de distintos productos o herramientas financieras.

Este Resumen no constituye ni representa de forma alguna ningún tipo de asesoramiento o recomendación por parte de EMA Group y/o Ahorro + Inversión, y/o una oferta de inversión y/o oferta de venta, o una propuesta de compra de valores o activos digitales en los términos de la Ley 26.831 (Ley de Mercado de Capitales) y/o cualquier otra normativa de la República Argentina.

EMA Group y/o Ahorro + Inversión no efectúan ningún tipo de representación o garantía sobre la posibilidad o conveniencia de utilizarlos como inversión, y por ello se recomienda a todos los Usuarios y/o potenciales Usuarios que consulten a sus asesores fiscales, financieros, contables o jurídicos con respecto a cualquier posible inversión u operación a realizar.

Los presentes análisis son realizados por profesionales de amplia trayectoria pero debe tener siempre en cuenta la volatilidad del mercado, las políticas económicas y monetarias del Gobierno y cualquier otra variable interna o externa que pueda afectar lo que el Resumen comenta.



ema.^{group}

